

Facteurs de Correction AMP : Est-il raisonnable de les appliquer ?

Françoise Muller

User Club PerkinElmer 14 Juin 2016 - ABA 15 Juin 2016

• Situation du problème AMP

- **PAPP-A globalement** diminuée pour les grossesses AMP.
- **hCG β** globalement augmentée.
 - . Médiane des MoM
 - . Nombreuses Publications
 - . Etude publiée Claude Giorgetti 2013
 - . Etude Martine Cohen-Bacrie (ABA)
 - . Etude Alexandra Benachi, Joëlle Taïeb (soumis)
- Variations dépendent du **mode d'AMP** :
FIV, ICSI, TEC, IIU, DO (connu du biochimiste ?).
- Variations dépendent du **mode de stimulation** ovarienne
(inconnu du biochimiste).
- Topo Patrice Clément ABA 2015.

• Situation du problème AMP

PAPP-A diminuée et **hCG β** augmentée => augmentation du risque de T21.

Mais : plus de vrai T21 ou plus de faux-positifs ?

Par ailleurs, hCG β augmentée en cas d'insuffisance placentaire.

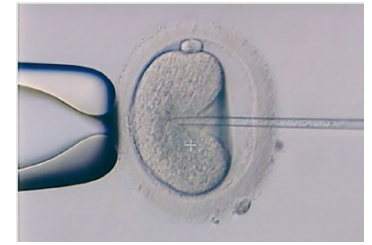
Plus d'anomalies placentaires dans les grossesses AMP.

PAPP-A diminuée dans les grossesses « à risque ».

Comment faire la part des choses ?

Au total : Facteurs de correction proposés sont variables selon les logiciels, appliqués le plus souvent de façon inadéquate (ne tiennent pas compte du mode de PMA). Cette pratique est discutable.

Proposition



- **N'appliquer aucun facteur de correction « PMA ».**
- Certes, il y aura plus de patientes à risque.
- Permettra de proposer un DPNI à ces patientes.
- Permettra de tenir compte des « vraies » MoM des marqueurs pour le suivi de ces patientes, car potentiellement liées à des anomalies placentaires.
- **Le seul facteur à appliquer est l'âge maternel du don d'ovocyte ! Et les facteurs classiques ..**

Marqueurs sériques du 1^{er} trimestre et grossesses gémellaires : Pourquoi pas ?

Françoise Muller

User Club PerkinElmer 14 Juin 2016 - ABA 15 Juin 2016

Pourquoi pas et Pourquoi pas ?

1. Incertitude du risque de T21 lié à l'âge maternel

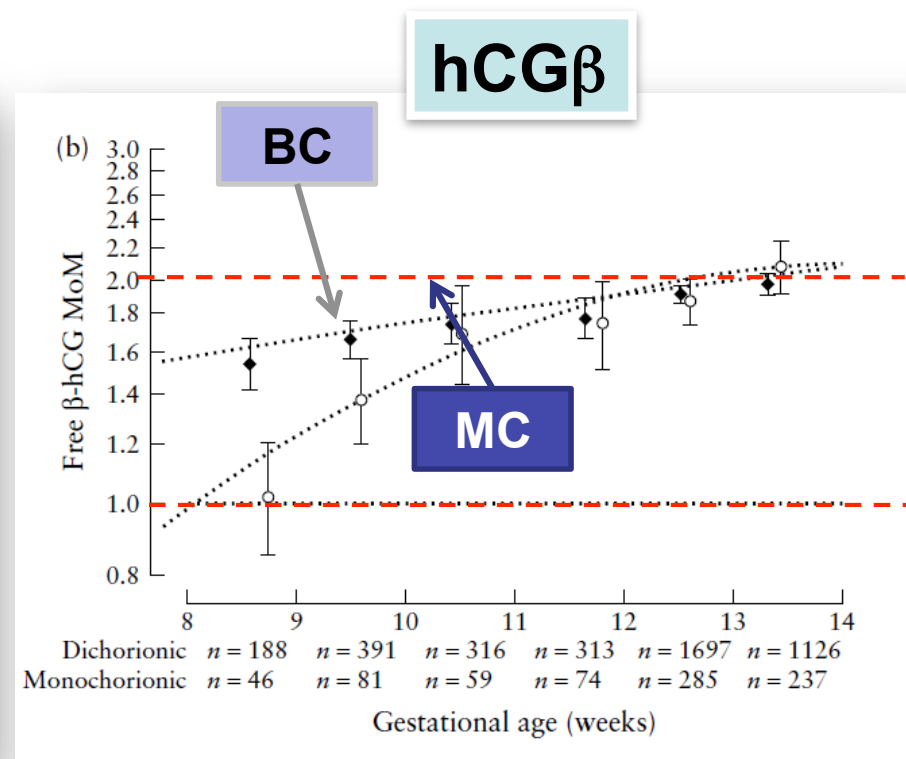
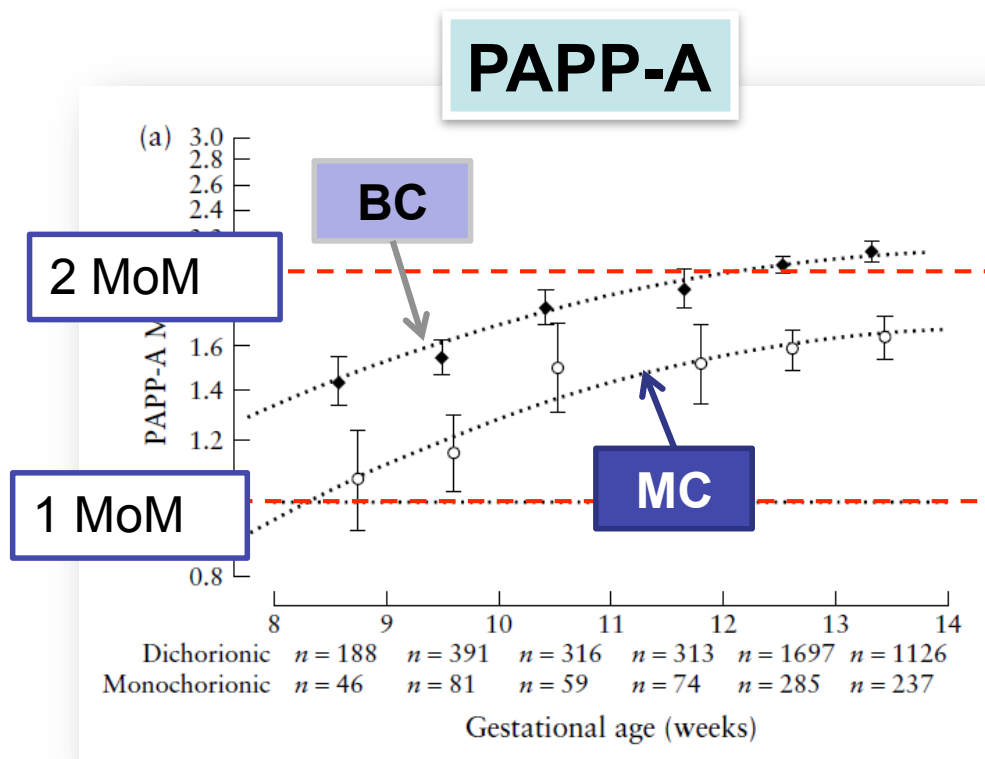
MC : le risque d'avoir **deux** enfants T21 est celui lié à l'âge maternel.

BC : le risque d'avoir **un** enfant T21 est doublé par rapport au risque lié à l'âge maternel d'une monofoetale.

Facteurs liés à l'âge maternel dans logiciel sont difficiles à comprendre.

2. Incertitude sur les facteurs de correction des marqueurs

- Médiane des MoM ~ 2 à 13-14 SA
- Mais avant : Stratification par chorionicité



Madsenetal *et al.* 2011

Pourquoi pas

- Facteurs variables selon les publications
- LCC des jumeaux différentes des monofoetales
- Pas d'expérience Française à grande échelle
- Risque de l'amniocentèse doublé
- Décision de ne pas réaliser les MSM1T gémellaires
- Calcul de risque T21 chez jumeaux : âge maternel + CN

Pourquoi pas ?

- Etude PerkinElmer sur > 1000 gémellaires.
- Facteurs peuvent être précisés et comparés aux publications.
- DPNI et gémellaires ? Pas encore très solides, mais ...
- ACLF recommande les DPNI pour les gémellaires.
- Si MSM1T sont conditionnels au DPNI, étude solide à faire pour bien définir les facteurs et tous les éléments du calcul de risque des logiciels.
- Avis des CPDPN.